

Material Recycle
Sustainable
Law
Organic
Cotton
Material
Sustainable

SAWAMURA

Life with Sustainable



GREEN
FACTORY



SUSTAINABLE
RAW MATERIALS



SAFE
WORKPLACE



SOCIAL
RESPONSIBLE

■ “Life with Sustainable” について

サステイナブルとは、何かの物事について現在から将来にわたってそれを持続させることが可能であるという概念です。日本語に置き換えると「持続可能性」と訳されます。

元々は地球環境や資源開発における概念として提唱されていますが、近年はビジネスシーンでも考慮されることが多く、経営戦略や商品の生産・提供の過程でサステイナブルに配慮することにより企業の社会的責任の観点からも最重視されています。

澤村株式会社では原料・資材・製品において、この取組みへの意識をさらに高める意味で“Life with Sustainable”を掲げ、デビューいたしました。私たちは、お客様に提供する商品がどのような原料なのか、それはどのような環境下で生産されたものなのか、それを正しく証明できるのか、などいくつかの定義を定める事は企業としては不可欠と考えております。

サステイナブルを正しく理解し、商品として展開するためには各プロセスで適切に物事が進められているかが重要なポイントとなります。弊社では下記の3つのポイントを考慮した上でモノづくりを進めてまいります。



- ✓ 素材（原料）への配慮
認定を取得した原料（糸）・認定を取得した工場での染色



- ✓ 労働環境への配慮
法令厳守・労働者の安全確保



- ✓ 工場インフラへの配慮
定められた基準に沿った安全な環境を確保

■ 各種オーデットの概要

・ GOTS (The Global Organic Textile Standard)

GOTS とは、オーガニック繊維について生産から製造・販売まですべての工程の取り扱いについて定められた世界基準である。



・ OCS 100 / 95 (Organic Content Standard)

OCS とは、95%~100% の有機原料を含む食品以外のすべての製品に適用されます。

最終製品まで原材料の流れを追跡します。有機原料を使用した商品である事を証明する世界基準。



・ BCI (Better Cotton Initiative)

BCI とは、持続可能な綿花栽培の普及を目指す 300 を超える企業や農家が集まった組織・取り組みである。BCI が認めた基準に沿って栽培された綿をベターコットン・BCI コットンと呼ぶ。オーガニックコットンがベストな選択なのに対し、万人受けする改善をもってベターな選択の正当性を広めようとする動きである。



・ GRS (Global Recycled Standard)

GRS とは、廃棄されたものを回収した段階から、最終製品が製造され、販売されるまでの間に、非認証原料の混入がないか、また有害物質・化学薬剤の排除、環境面、労働環境までも審査の対称となる。衣料品では廃棄される落ちしをリサイクルした原料も対象となる。



・ OEKO-TEX (OEKO-TEX Standard 100)

エコテックスとは、繊維製品およびその関連製品に特定芳香族アミンなどの身体に有害な物質がふくまれていないことを証明する全世界共通の繊維製品の安心と安全の証である。



・ BSCI (Business Social Compliance Initiative)

BSCI とは職場の安全、労働者の就労時間・災害補償・児童労働の禁止など、労働環境における問題を規制する行動規範である。安全な労働環境・条件を満たした工場である証ともいえる。



・ WRAP (Worldwide Responsible Accredited Production)

WRAP とは、製品の製造・処理のための世界最大の労働・環境認定プログラムである。強制労働の禁止・児童労働の禁止・正当な報酬の支払い・環境への配慮がなされているかなどを細かくチェックされるためこの基準を取得した工場は厳しい条件をクリアした工場といえる。



・ LEED (U.S. GREEN BUILDING COUNCIL)

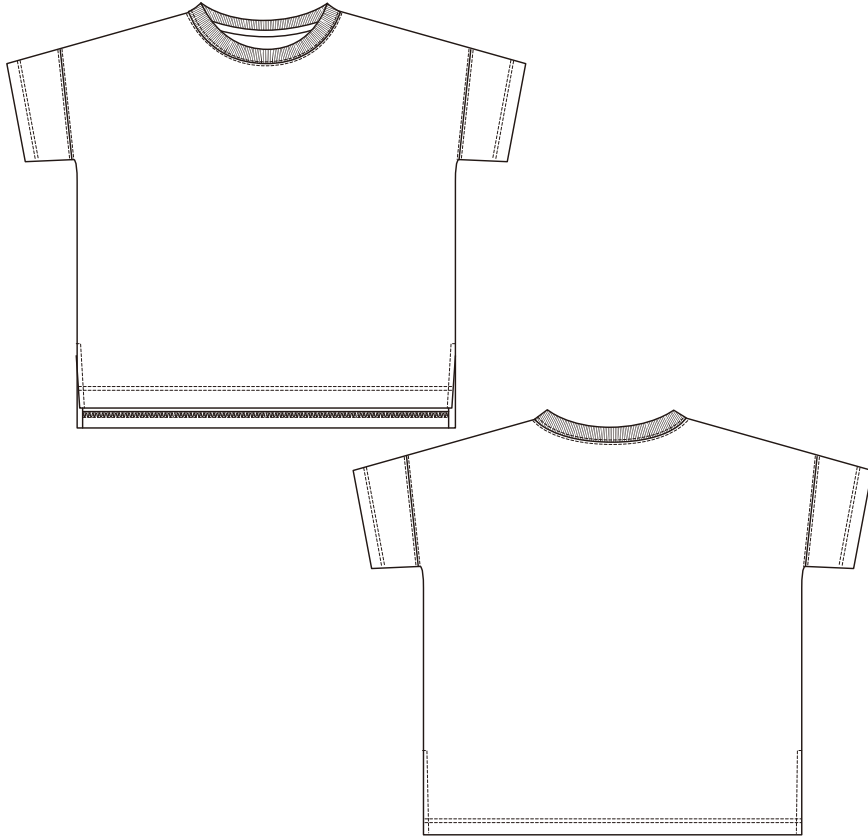
LEED とは、米国グリーンビルディング協会が開発および運用を行っている建物と敷地利用についての環境性能評価システムである。省エネと環境に配慮した建物・敷地利用を先導するシステムという意味で、“Leadership in Energy and Environmental Design” と名付けられた。



Art No. : 22W-10005SS

Article : Womens Drop Shoulder Tee

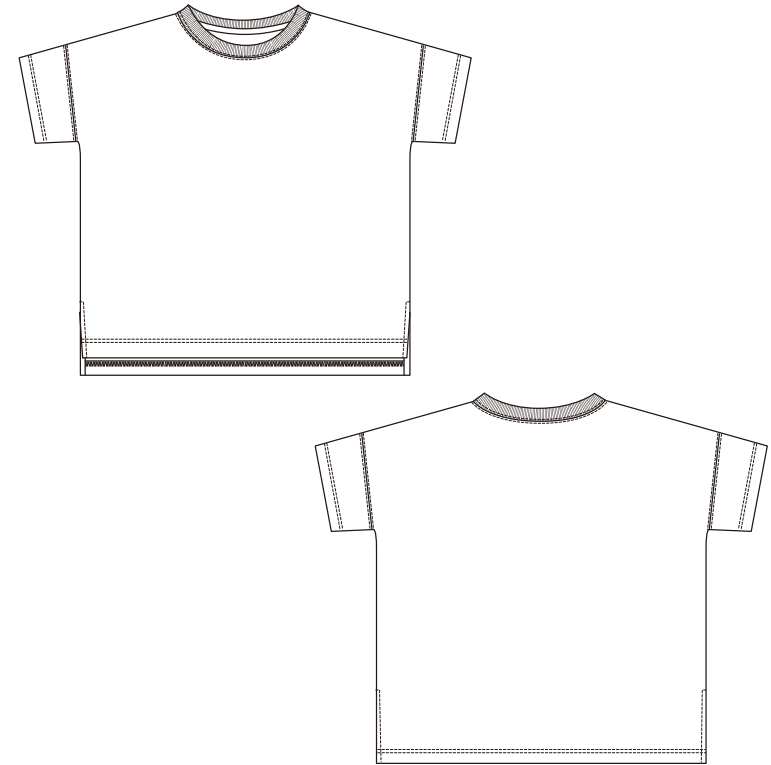
Material : Organic Cotton 180GSM S/J
100% Cotton



Art No. : 22K-10004SS

Article : Kids Drop Shoulder Tee

Material : Organic Cotton 180GSM S/J
100% Cotton



Link Coordination

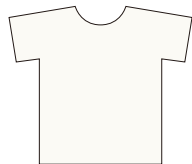
Mama
&
Kids



Off White

Gray Beige

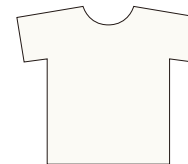
Charcoal



Off White

Gray Beige

Charcoal

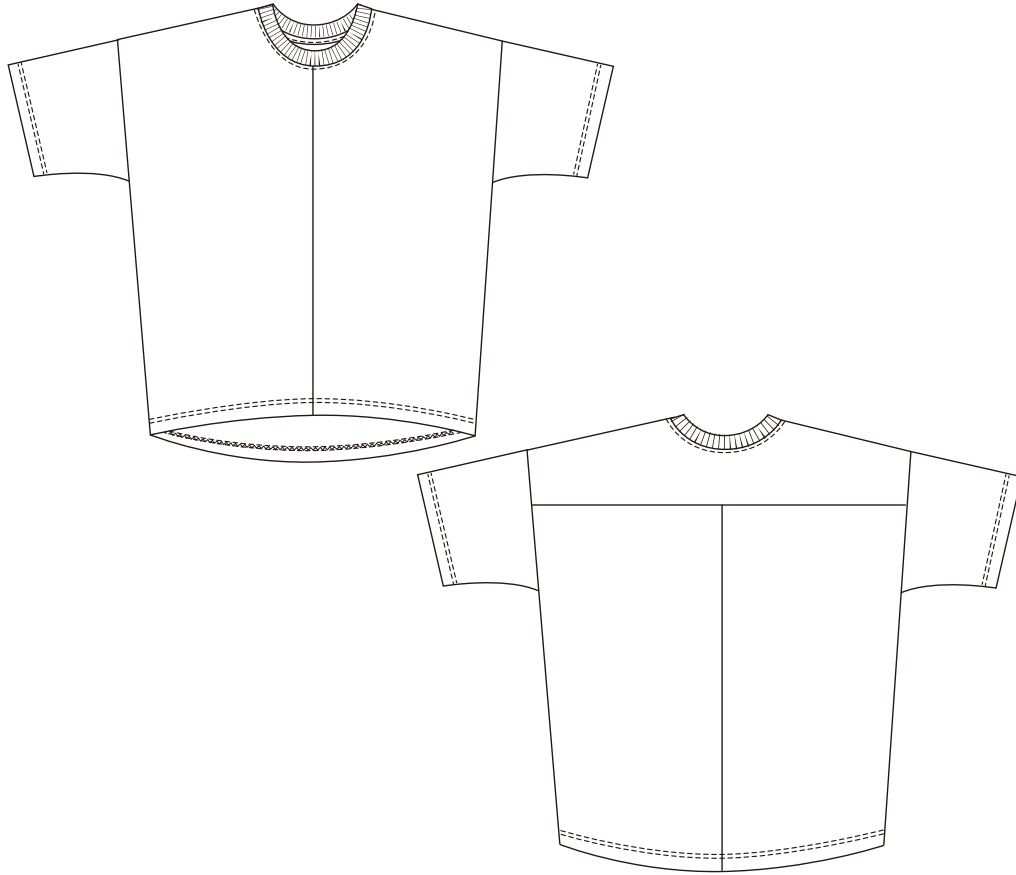


Life with Sustainable

Art No. : 22W-10001SS

Article : Womens Wide Silhouette Tee

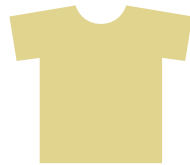
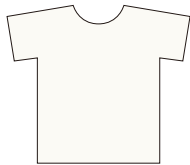
Material : Organic Cotton 180GSM S/J
100% Cotton



Off White

Lavender

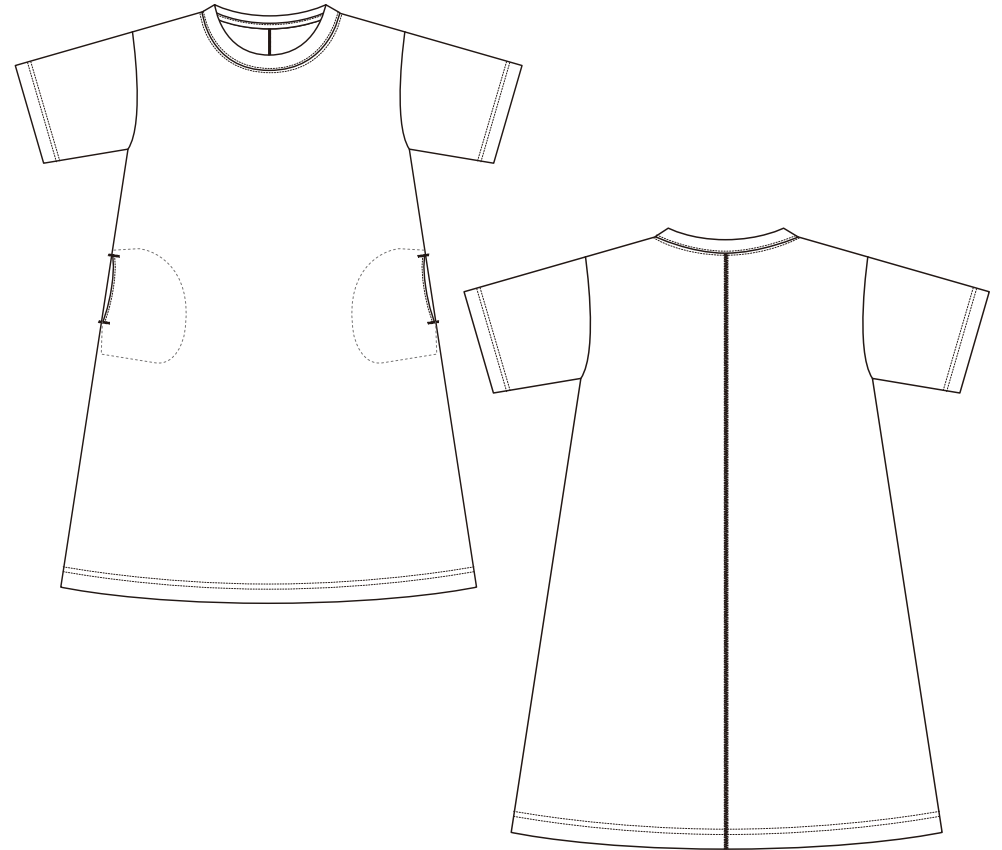
Yellow



Art No. : 22W-10007SS

Article : Womens A Kine One Piece

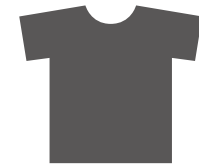
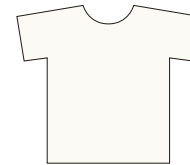
Material : Organic Cotton 180GSM S/J
100% Cotton



Off White

Lavender

Charcoal

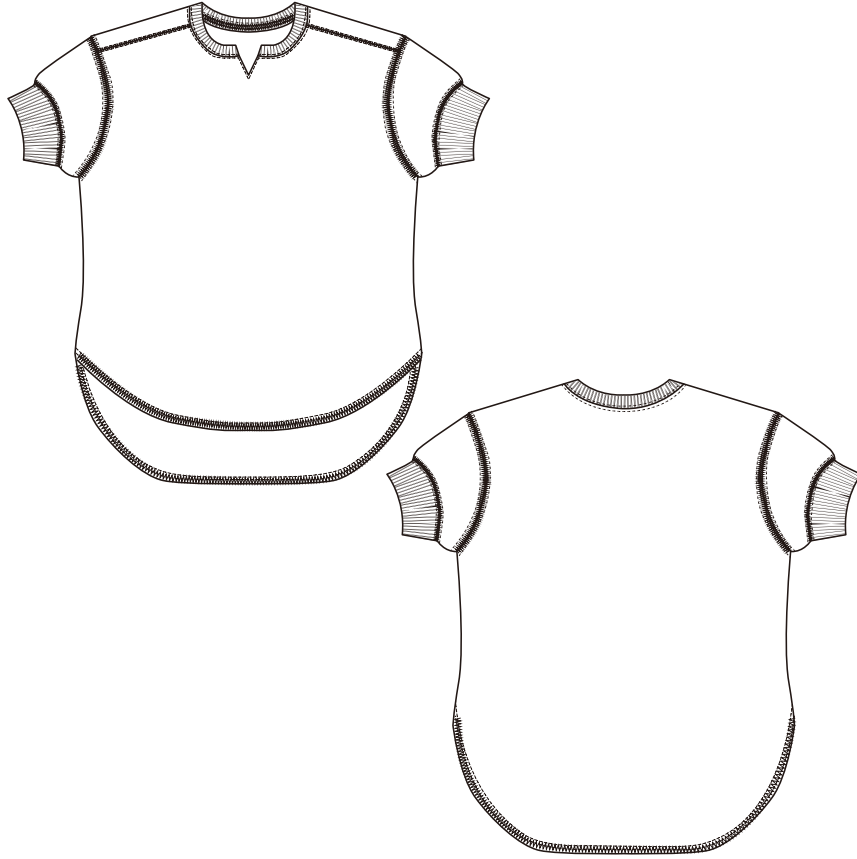


Life with Sustainable

Art No. : 22W-10010SS

Article : Womens Round Tail Tee

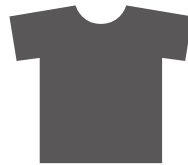
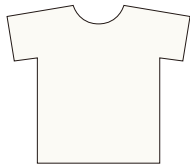
Material : Organic Cotton 180GSM S/J
100% Cotton



Off White

Khaki

Charcoal



Art No. : 22W-10015SS

Article : Womens Back Tuck Tunic

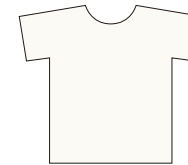
Material : Organic Cotton 180GSM S/J
100% Cotton



Off White

Khaki

Gray Beige



Life with Sustainable

Art No. : 22W-10018SS

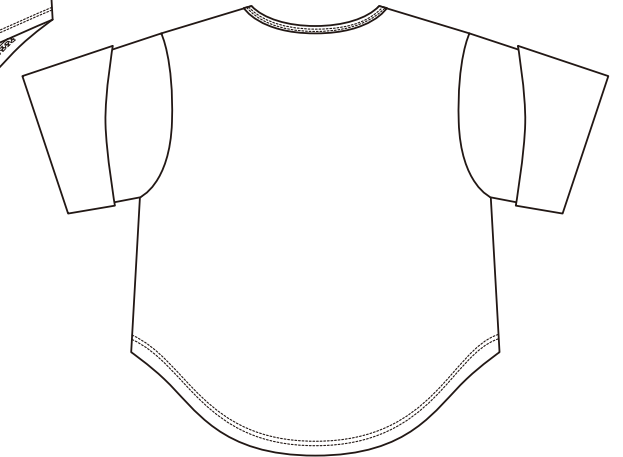
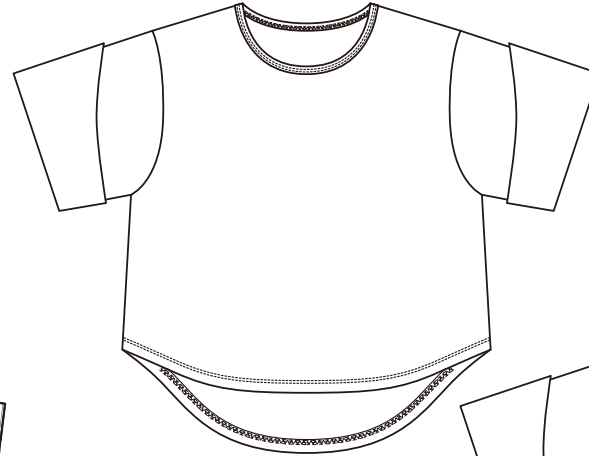
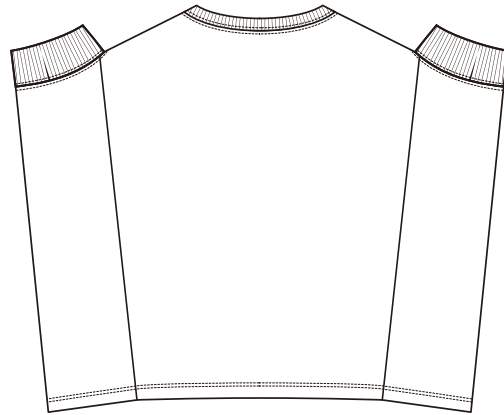
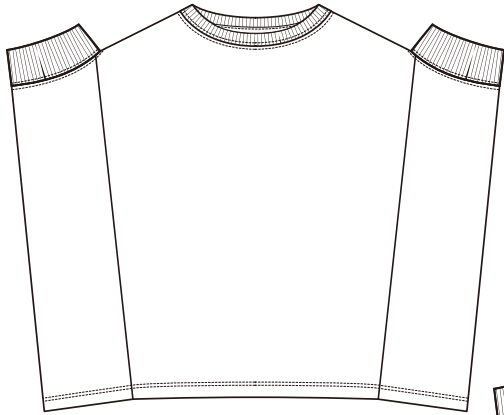
Article : Womens "BANZAI" Sleeve Tee

Material : Organic Cotton 180GSM S/J
100% Cotton

Art No. : 22W-10019SS

Article : Womens Tail Cut P/O

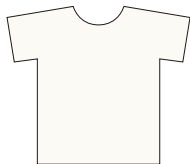
Material : Organic Cotton 180GSM S/J
100% Cotton



Off White

Khaki

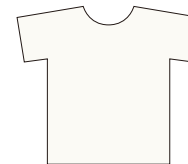
Yellow



Off White

Lavender

Yellow



Life with Sustainable

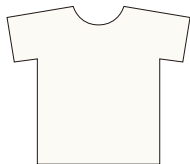
Art No. : 22W-10009FW

Article : Womens Loose Fit Tee

Material : Organic Cotton 180GSM S/J
100% Cotton



Off White



Khaki



Gray Beige



Life with Sustainable

Art No. : 22W-10003SS

Article : Womens Dress

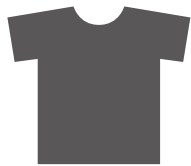
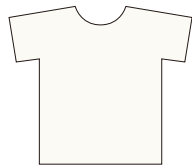
Material : Organic Cotton 280GSM Heavy S/J
100% Cotton



Off White

Blue

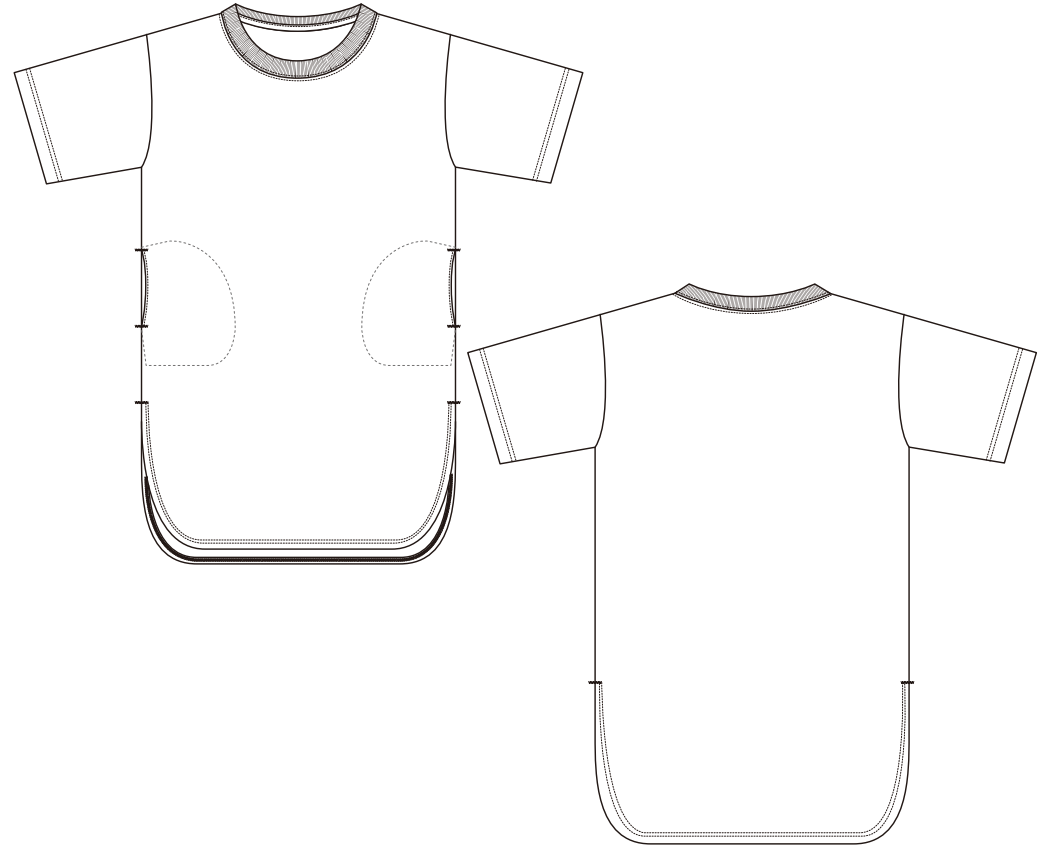
Charcoal



Art No. : 22W-10006SS

Article : Womens Round Hem One Piece

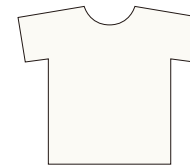
Material : Organic Cotton 280GSM Heavy S/J
100% Cotton



Off White

Blue

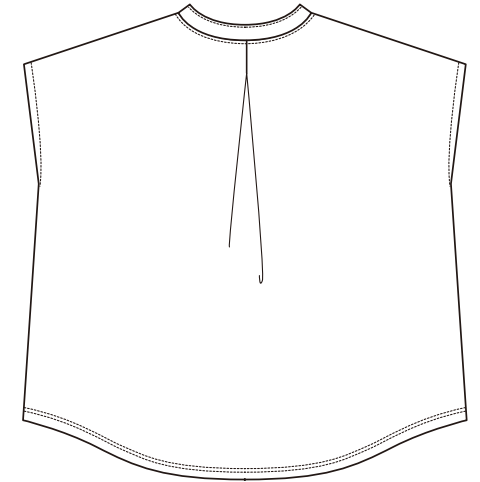
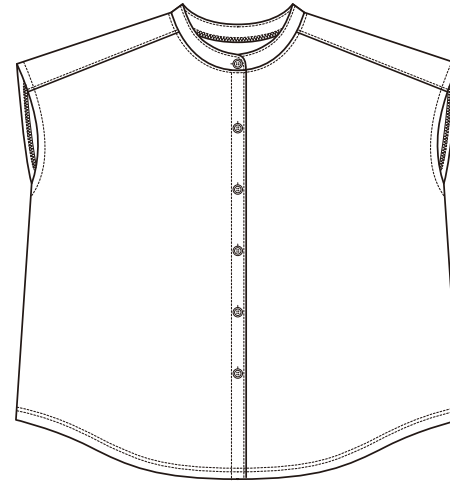
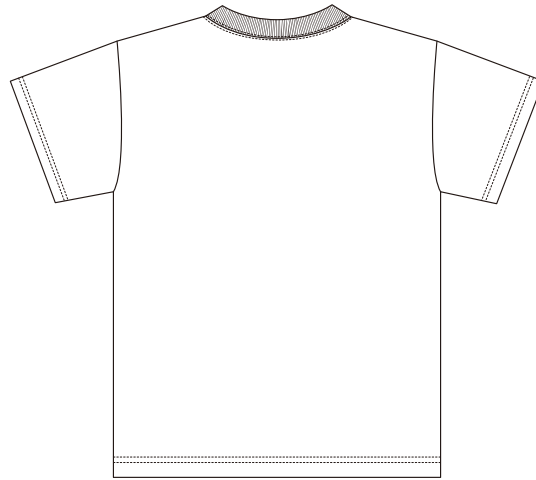
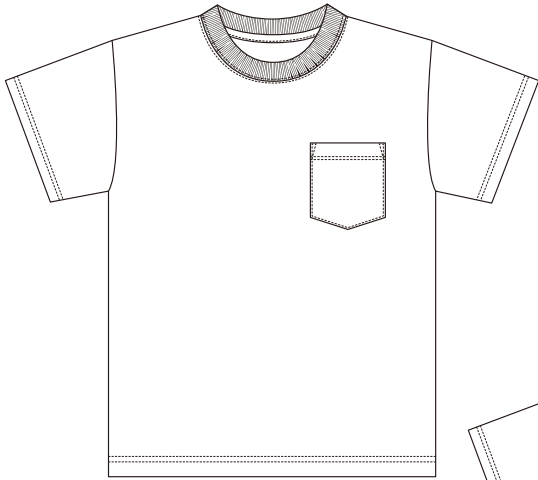
Terracotta



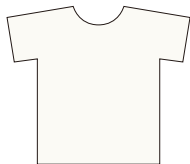
Life with Sustainable

Art No. : 22W-10008SS
Article : Womens Big Tee
Material : Organic Cotton 280GSM Heavy S/J
100% Cotton

Art No. : 22W-10011SS
Article : Womens Sleeve Less Cardigan
Material : Organic Cotton 280GSM Heavy S/J
100% Cotton



Off White



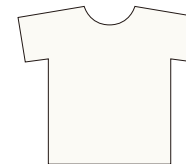
Blue



Terracotta



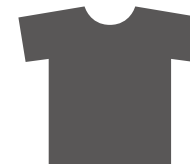
Off White



Terracotta



Charcoal



Life with Sustainable

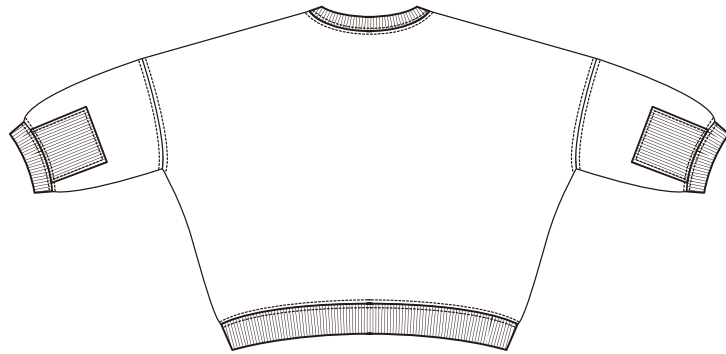
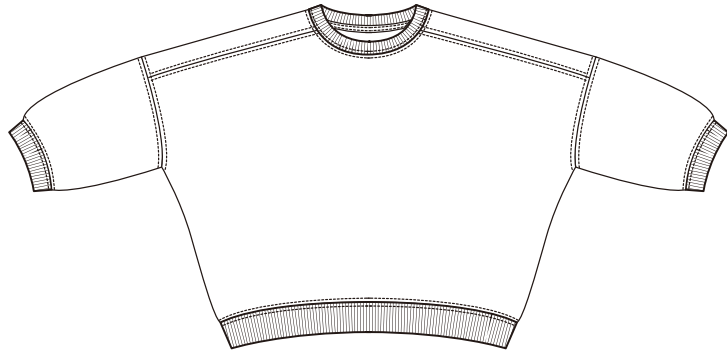
Art No. : 22K-10014FW

Article : Kids Loose Fit Sweat

Material : Organic Cotton Blend 340GSM

Heavy Fleece

80% Cotton / 20% Poly



Yellow



Blue



Charcoal



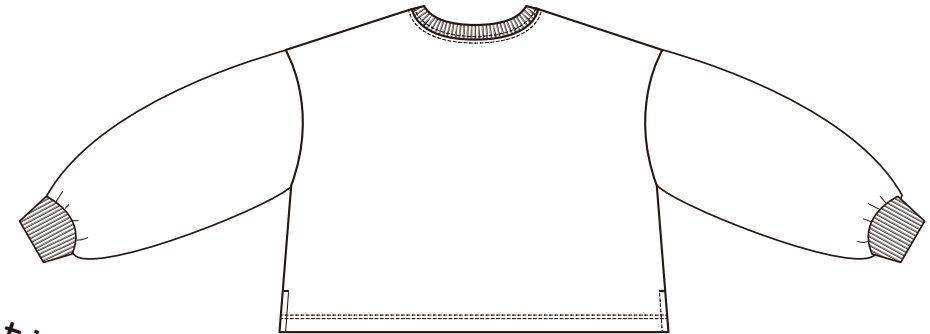
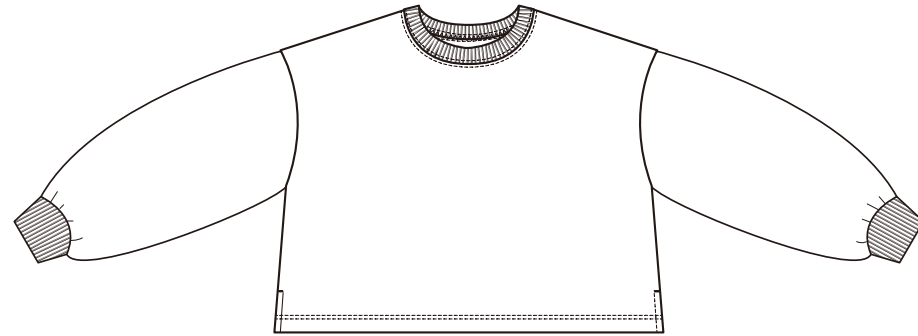
Art No. : 22F-10016FW

Article : Womens Short Leg Sweat

Material : Organic Cotton Blend 340GSM

Heavy Fleece

80% Cotton / 20% Poly



Link coordination

Mama

&

Kids



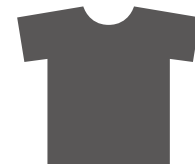
Yellow



Blue



Charcoal



Life with Sustainable

Art No. : 22W-10023FW

Article : Womens Wide Silhouette Hoodie

Material : Organic Cotton Blend 340GSM

Heavy Fleece

80% Cotton / 20% Poly

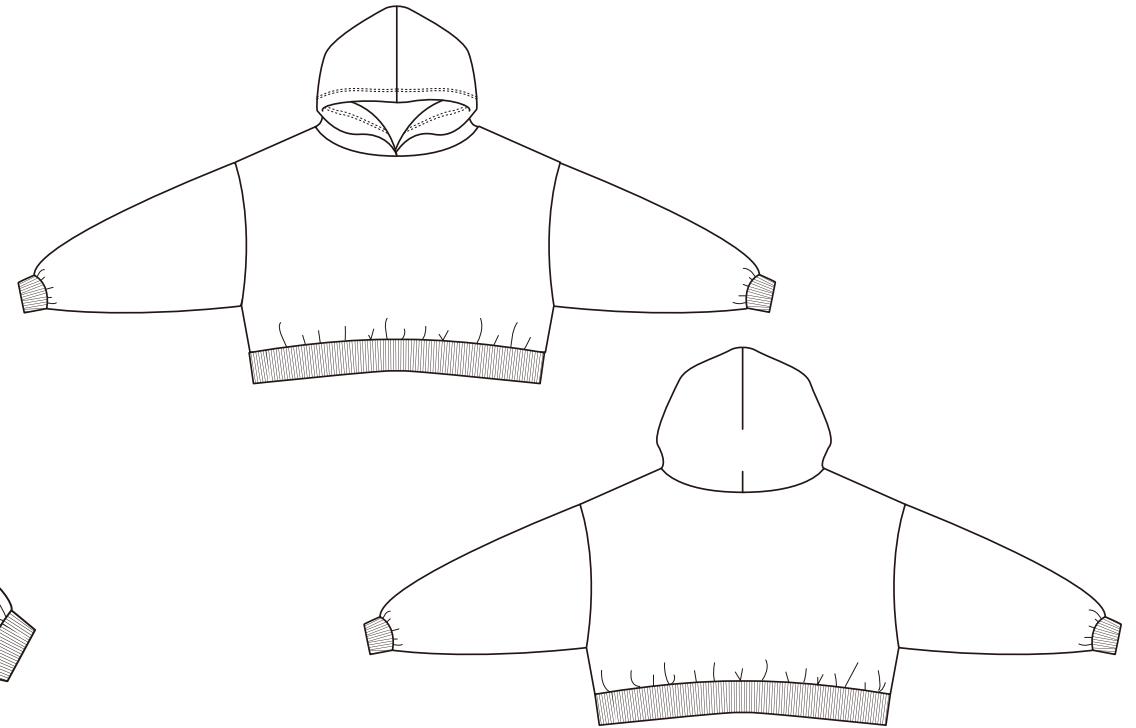
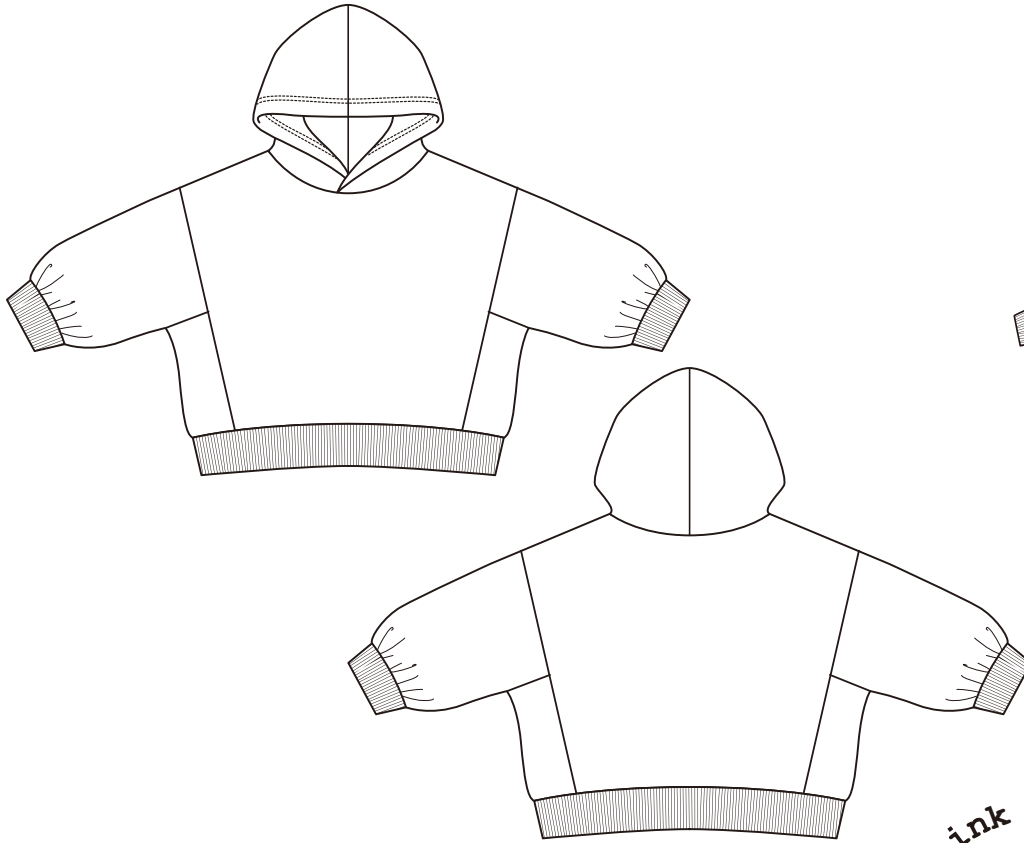
Art No. : 22K-10022FW

Article : Kids Wide Silhouette Hoodie

Material : Organic Cotton Blend 340GSM

Heavy Fleece

80% Cotton / 20% Poly



Gray Beige

Blue

Charcoal



Link Coordination

Mama
&
Kids



Gray Beige

Blue

Charcoal



Life with Sustainable

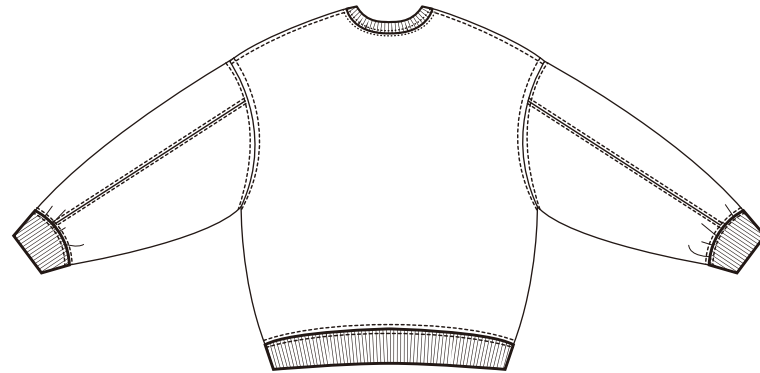
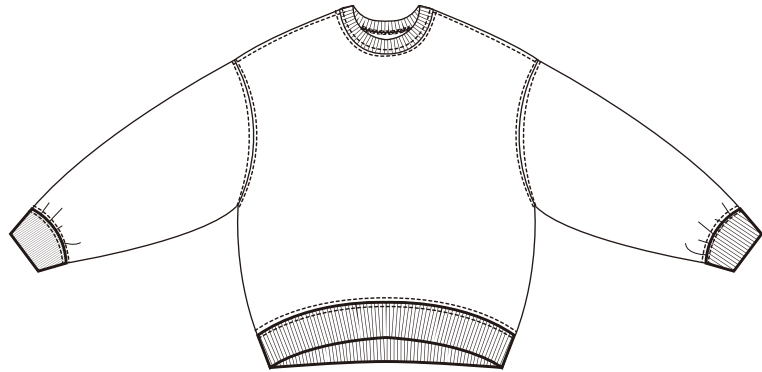
Art No. : 22W-10020FW

Article : Womens Volume Sleeve Sweat

Material : Organic Cotton Blend 340GSM

Heavy Fleece

80% Cotton / 20% Poly



Gray Beige



Blue



Charcoal



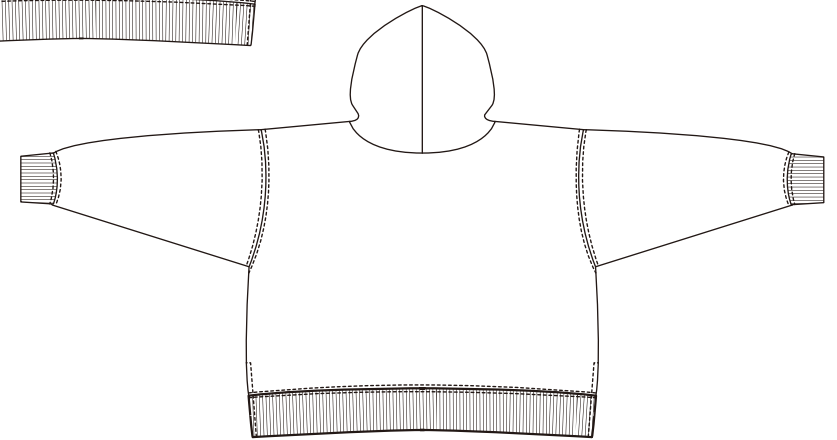
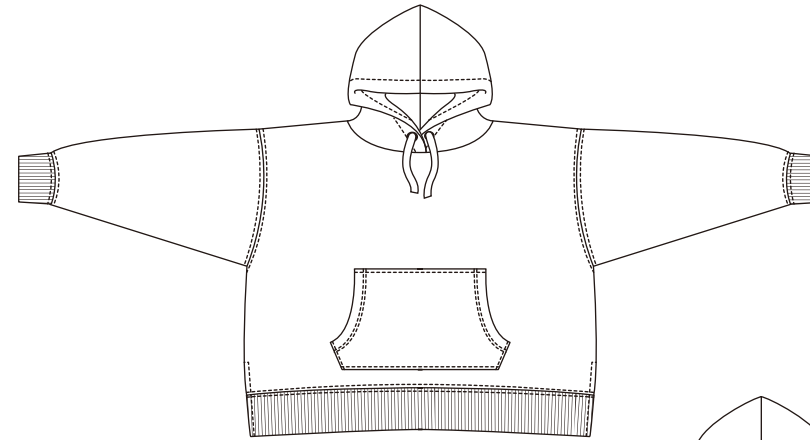
Art No. : 22W-10026FW

Article : Womens Kangaroo Pocket Hoodie

Material : Organic Cotton Blend 340GSM

Heavy Fleece

80% Cotton / 20% Poly



Gray Beige



Blue



Charcoal



Life with Sustainable

Art No. : 22W-10012FW

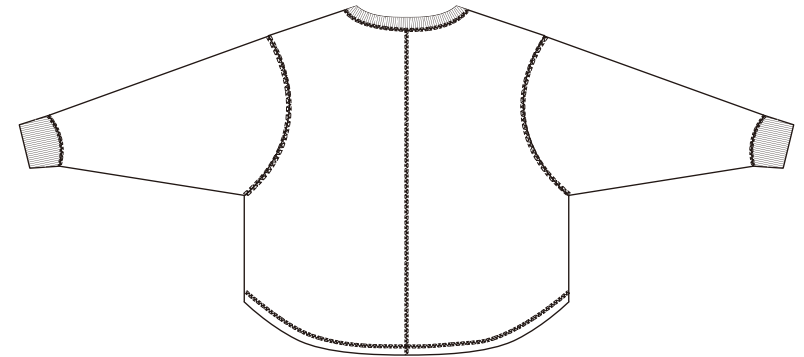
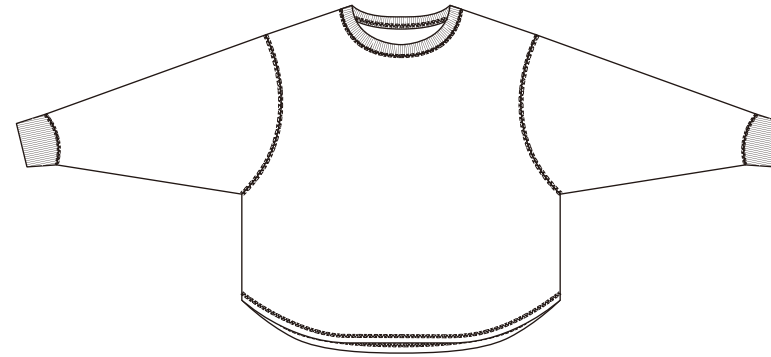
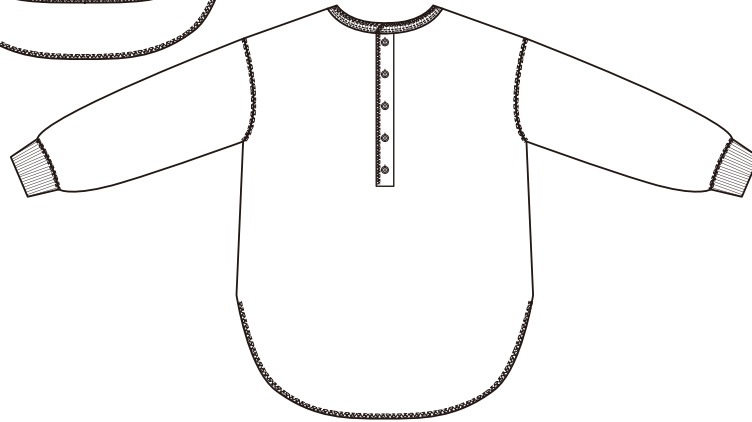
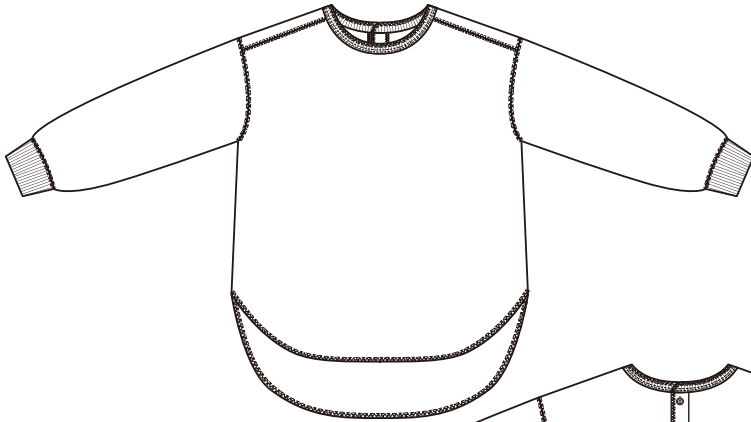
Article : Womens Back Botton L/S Tee

Material : Organic Cotton 280GSM S/J Peach
100% Cotton

Art No. : 22W-10021FW

Article : Womens Wide Short Leg L/S Tee

Material : Organic Cotton 280GSM S/J Peach
100% Cotton



Gray Beige

Khaki

Charcoal



Gray Beige

Khaki

Charcoal



Life with Sustainable

Art No. : 22W-10033FW

Article : Womens Basque Shirt

Material : Organic Cotton 280GSM S/J

Stripe Peach

100% Cotton

Art No. : 22K-10034FW

Article : Kids Round Hem Tee

Material : Organic Cotton 280GSM S/J

Stripe Peach

100% Cotton



Link Coordination

O/W x Navy



CCG x PNK



Mama
&
Kids



O/W x Navy



CCG x PNK



Life with Sustainable

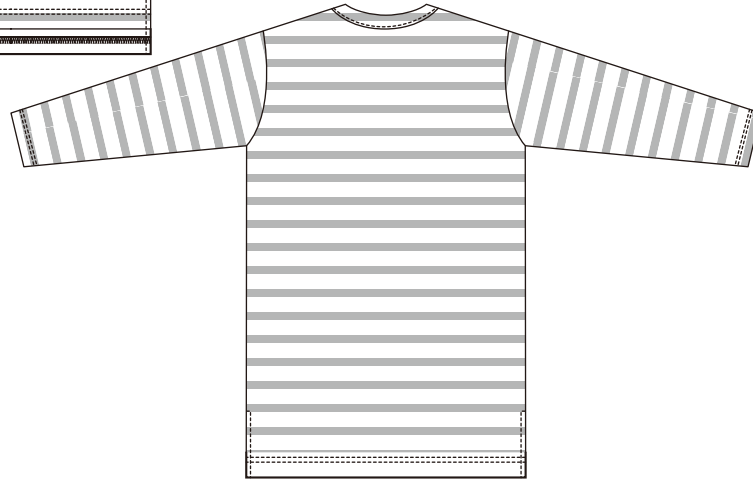
Art No. : 22W-10032FW

Article : Womens Tee Tunic

Material : Organic Cotton 280GSM S/J

Stripe Peach

100% Cotton



O/W x Navy



CCG x PNK

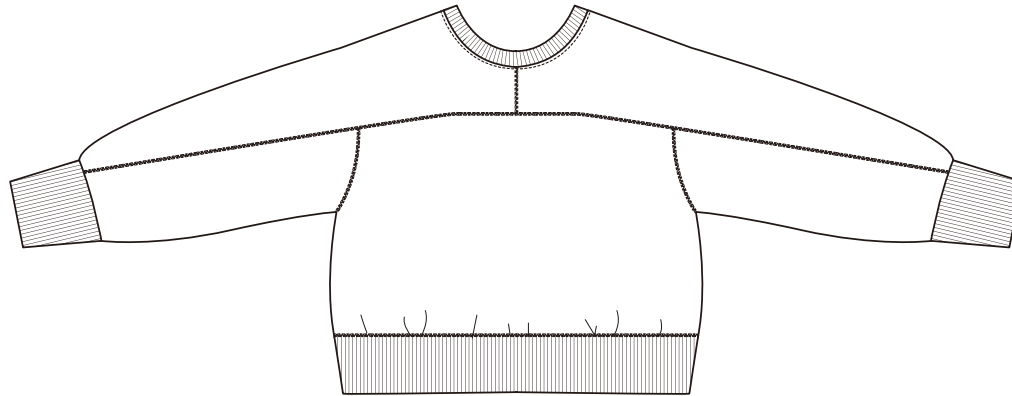
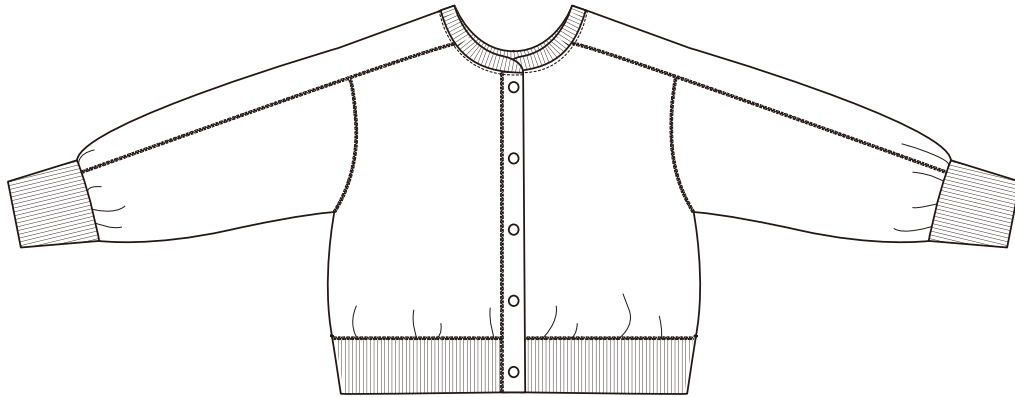


Life with Sustainable

Art No. : 22W-10024FW

Article : Womens 2Way Cardigan

Material : Recycled Cotton Mini Terry 250GSM
100% Cotton



Yellow



Blue



Charcoal

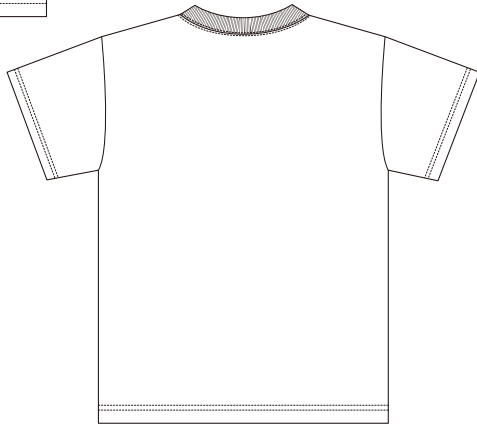
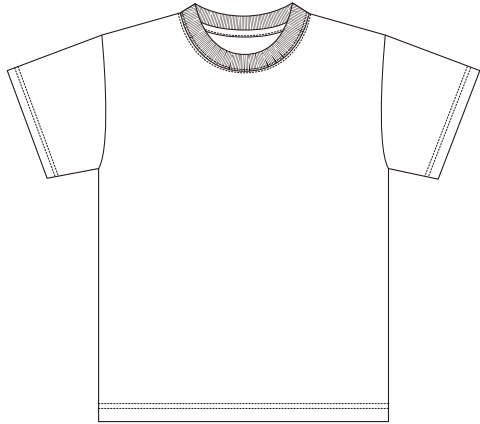


Life with Sustainable

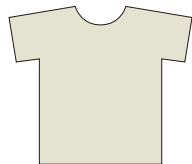
Art No. : 22W-10002SS

Article : Womens Lose Fit Tee

Material : Organic Cotton Hemp Blend S/J 180GSM
55% Hemp / 45% Cotton



Low White



Khaki



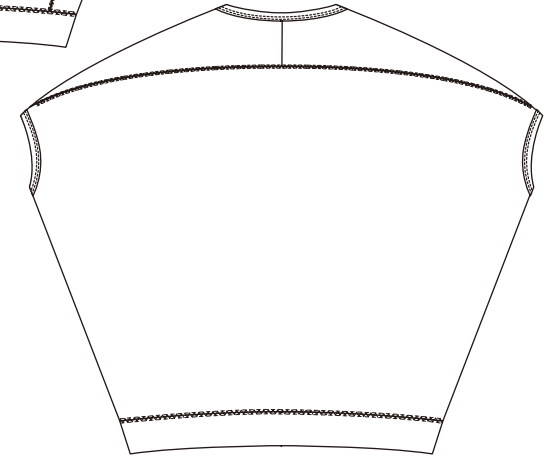
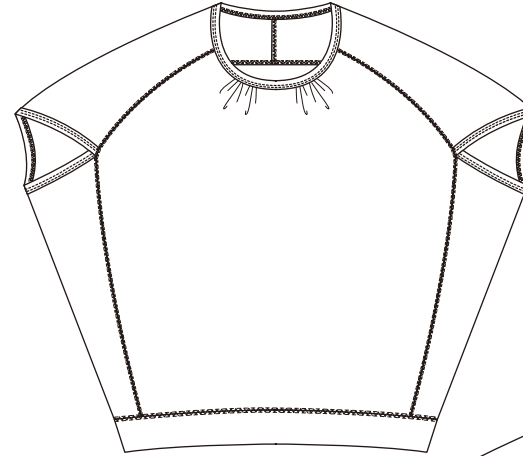
Lavender



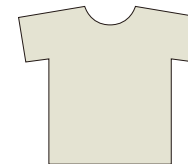
Art No. : 22W-10013SS

Article : Womens "YAKKOSAN" P/O

Material : Organic Cotton Hemp Blend S/J 180GSM
55% Hemp / 45% Cotton



Low White



Khaki



Lavender

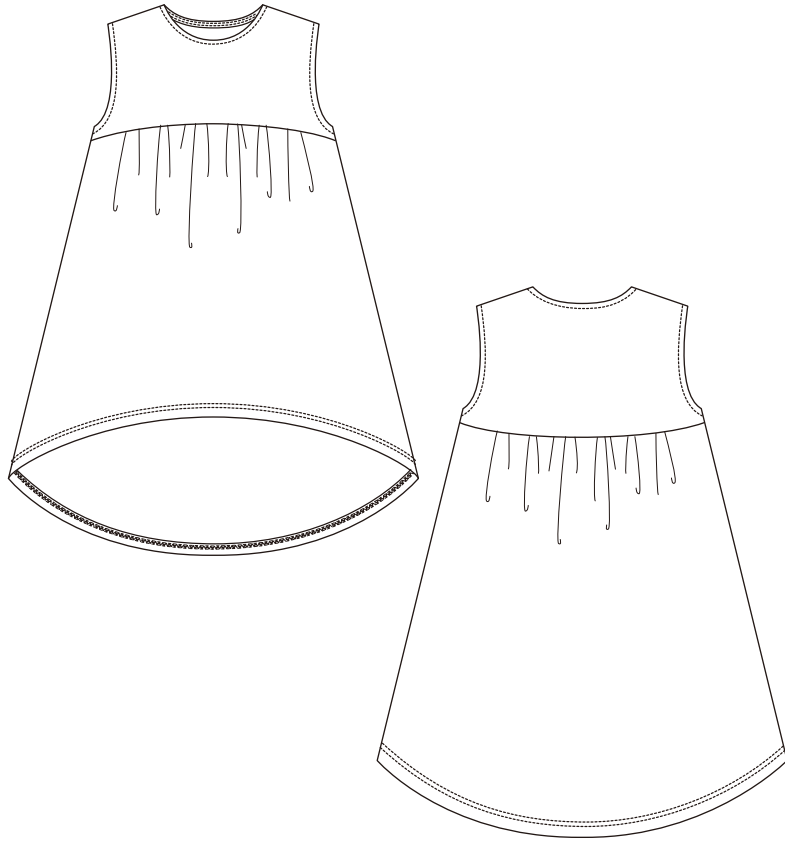


Life with Sustainable

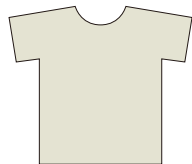
Art No. : 22W-10017SS

Article : Womens Sleeve Less Dress

Material : Organic Cotton Hemp Blend S/J 180GSM
55% Hemp / 45% Cotton



Low White



Khaki



Lavender



Life with Sustainable



HEAD OFFICE 1-4-8, Minamihonmachi, Chuo-Ku, Osaka, 541-0054 Japan

Phone : 06-6264-1234

TOKYO OFFICE 17F, 2-30, Hamacho, Nihonbashi, Chuo-Ku, 103-0007 Japan

Phone : 03-3663-8551

NAGOYA OFFICE 4F, Sawamura Bldg., 1-10-25, Marunouchi, Naka-Ku Nagoya 460-0002 Japan

Phone : 080-4813-9488

WEB : www.sawamura-net.co.jp